

人と地球にやさしい環境対応

乾式流動バレル研磨機

E - FINISHER ER - I 型

コストダウンを実現

ISO14001
取得に貢献

クリーンな
作業環境を実現



●水・コンパウンドが不要

●廃水処理設備が不要

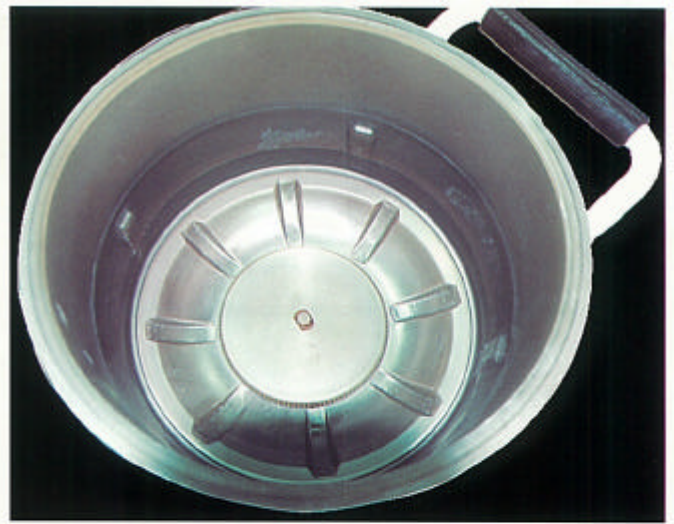
●研磨後の洗浄・防錆・乾燥工程が不要

●対象製品に錆の発生が少ない





▲研磨槽反転時



▲研磨槽

【特長】

多様な処理条件に対応

標準装備のインバータが、ニーズに応じたより高い仕上品質をご提供

廃棄物の減量

研磨槽の摩耗しやすい摺接部に部分取替式を採用

高いメンテナンス性

集塵用フィルターの取替口を大きくとるなどメンテナンス性にも十分に配慮

【ER-I仕様】

研磨槽総容量	40ℓ
研磨槽許容装入量	15ℓ(製品+メディア量)
研磨槽寸法	φ430×290
総使用電力	4KVA
機体寸法	1240W×890L×940H
機体重量	350Kg

※仕様については製品改良のため、若干の変更を行うことがあります。

【オプション】

- 金属リング(摺接部)：
薄物製品および小サイズメディアの対応を可能にします。
- ドレッシング装置：
メディアの目詰まりを防止し、より高い仕上品質を維持します。

*全自動タイプ・大容量タイプなどの各種乾式バレル研磨機、乾式研磨に最適な乾式用メディアなども取り揃えております。

新東ブレーター株式会社

本部・中部営業所
〒481-8678 愛知県西春日井郡西春日町宇福寺神明51
TEL(0568)22-1149 FAX(0568)23-0019
関東営業所 TEL(048)864-2222 FAX(048)861-6560
関西営業所 TEL(0729)65-5551 FAX(0729)65-5554
小 山S C TEL(0285)25-4707 FAX(0285)23-1328
福 山S C TEL(0849)54-2652 FAX(0849)54-2694

ホームページ <http://brator.sinto.co.jp>

新東工業株式会社

